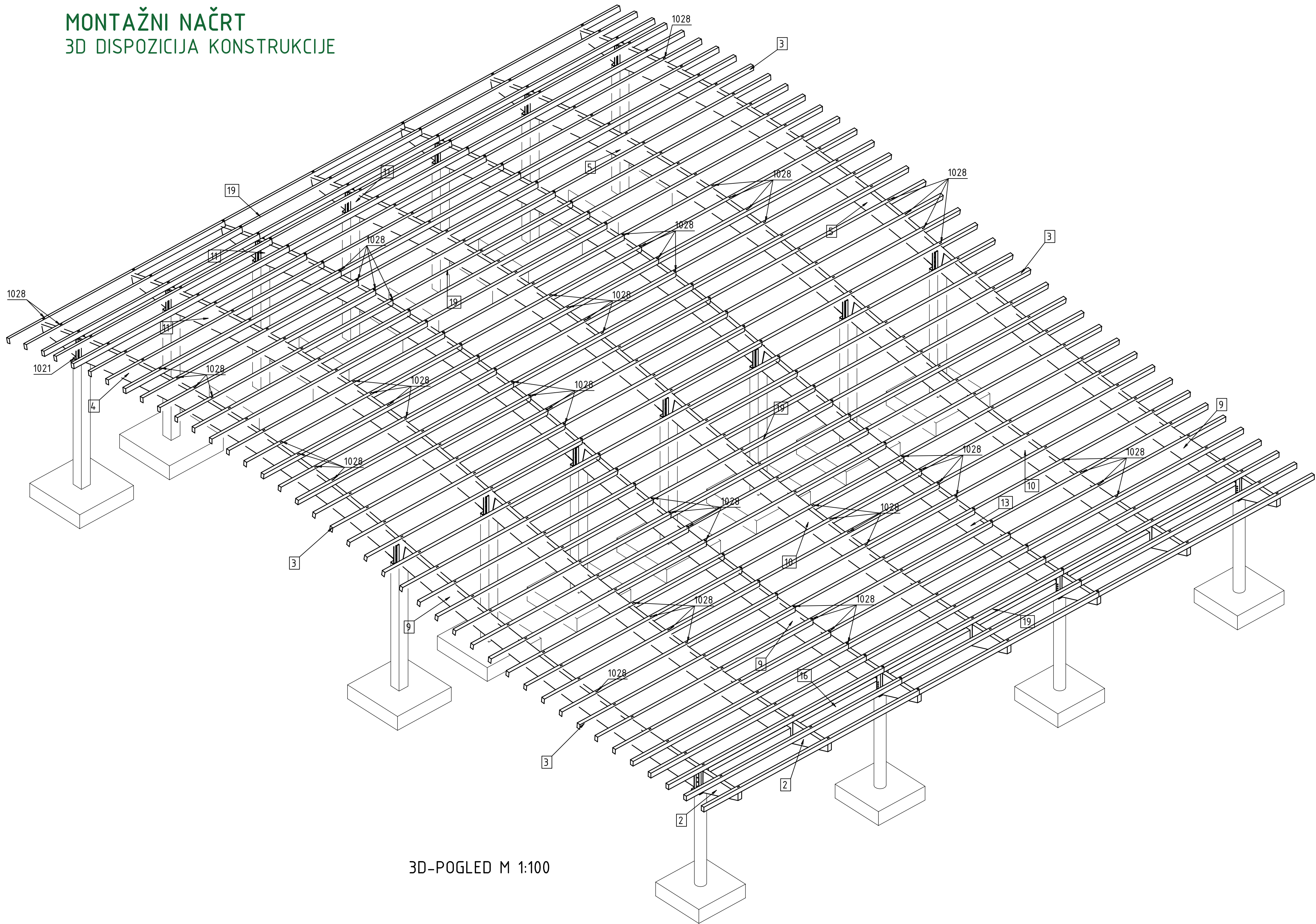
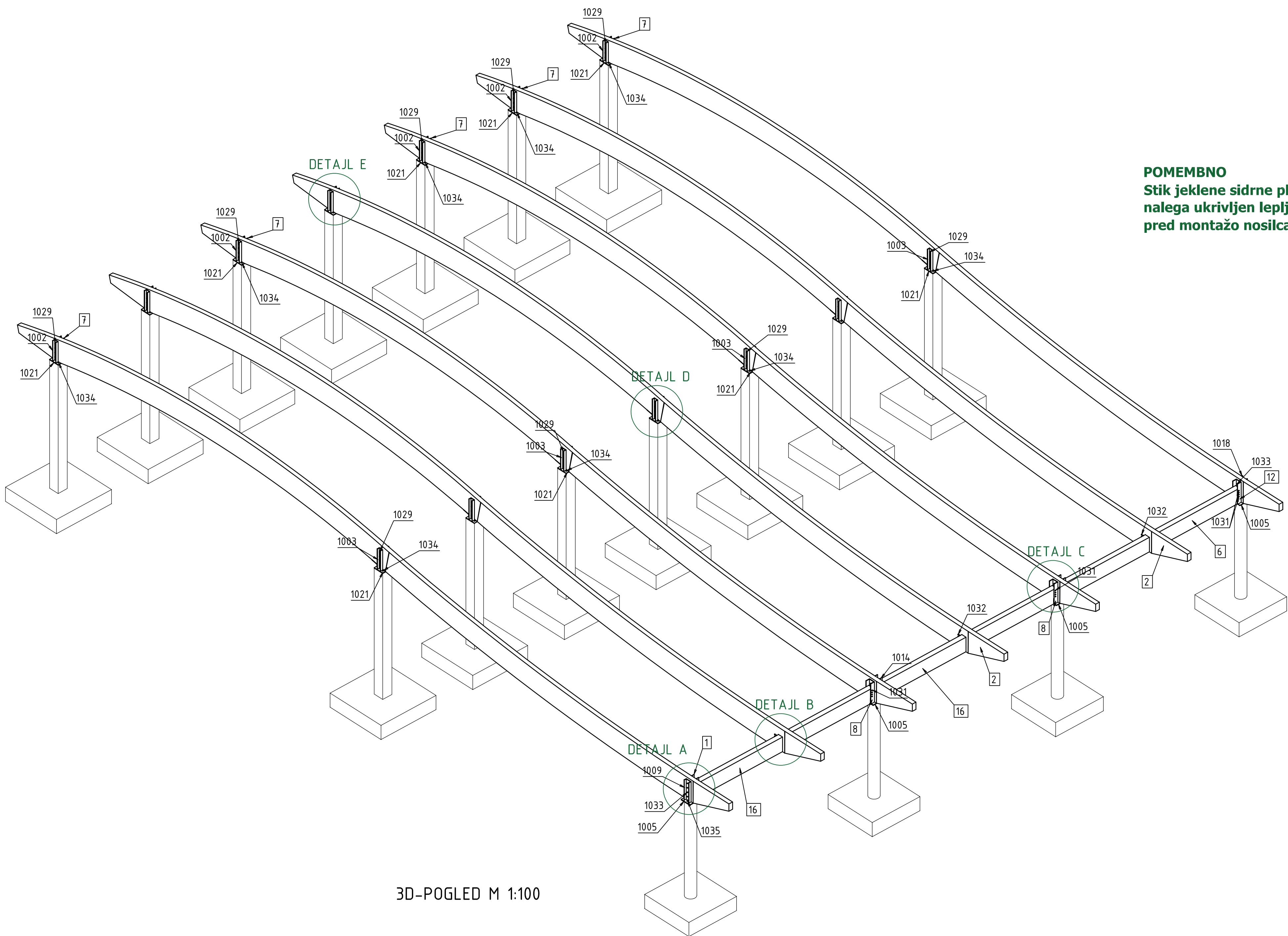


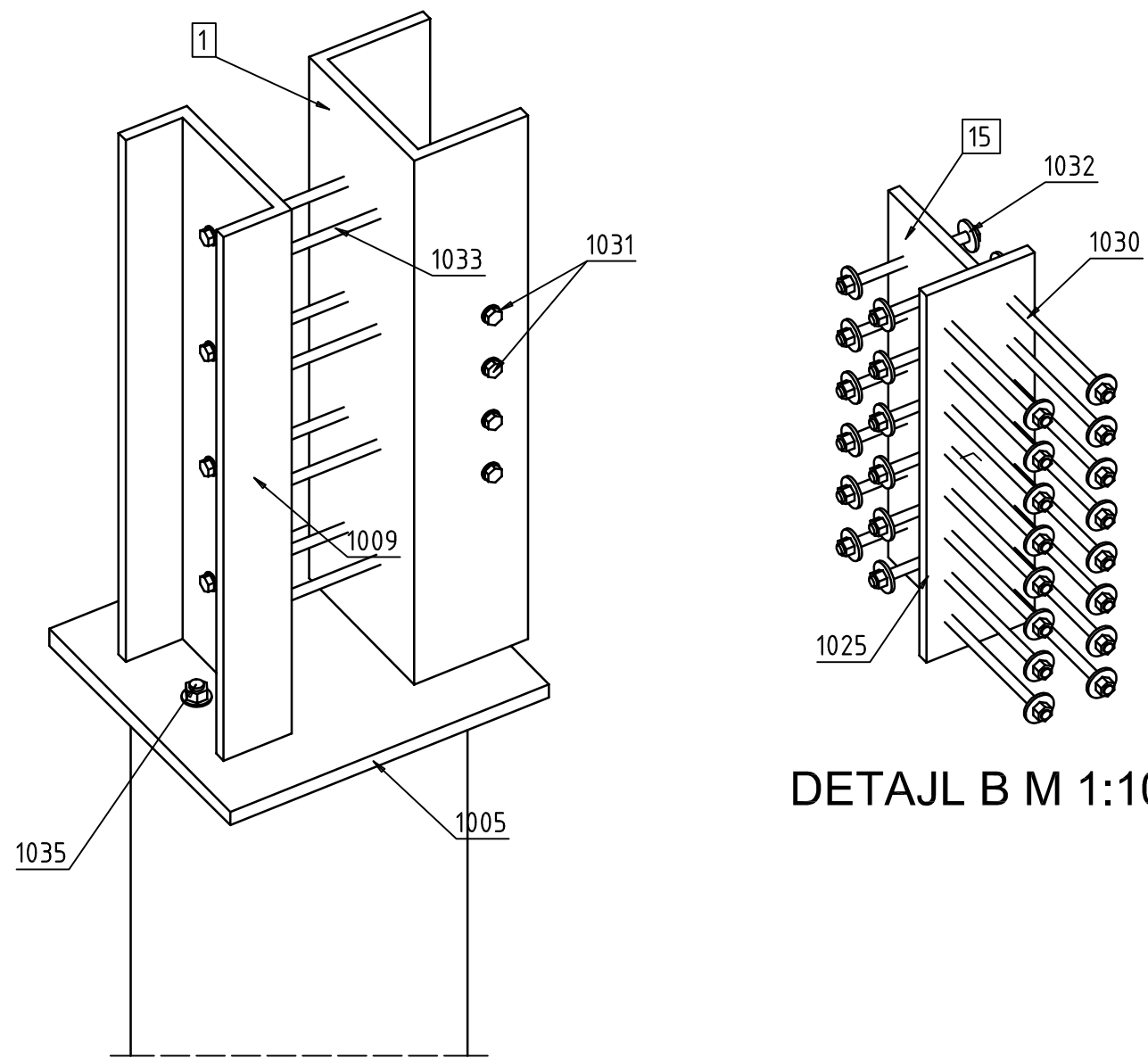
MONTAŽNI NAČRT
3D DISPOZICIJA KONSTRUKCIJE



3D-POGLED M 1:100

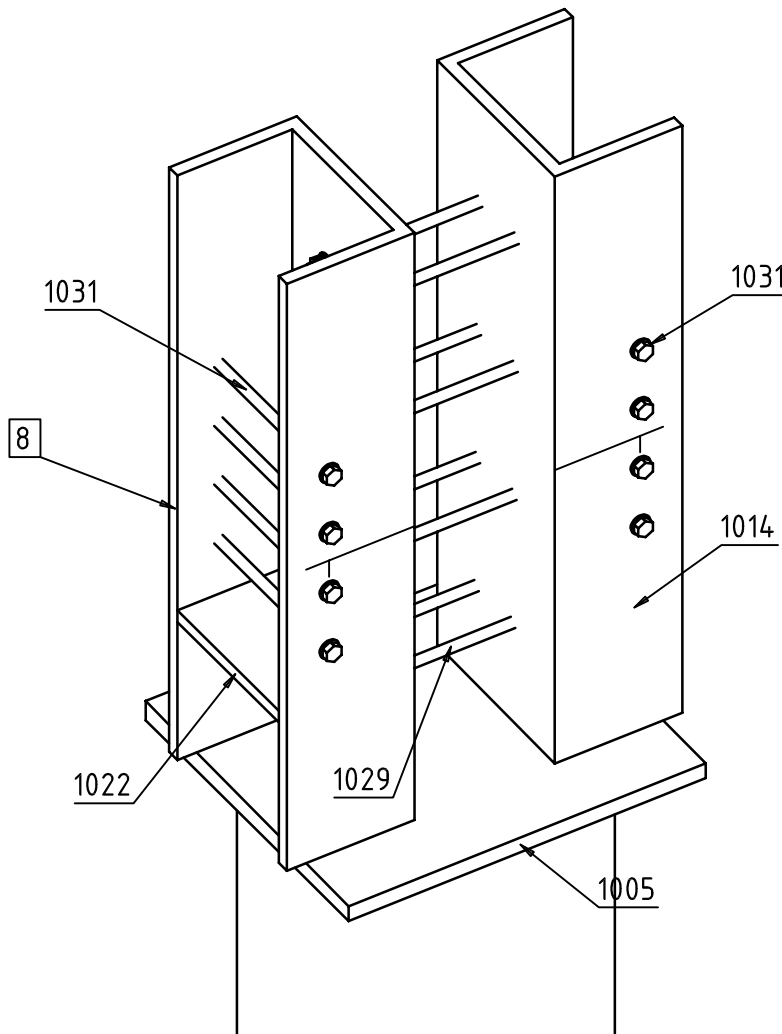


3D-POGLED M 1:100

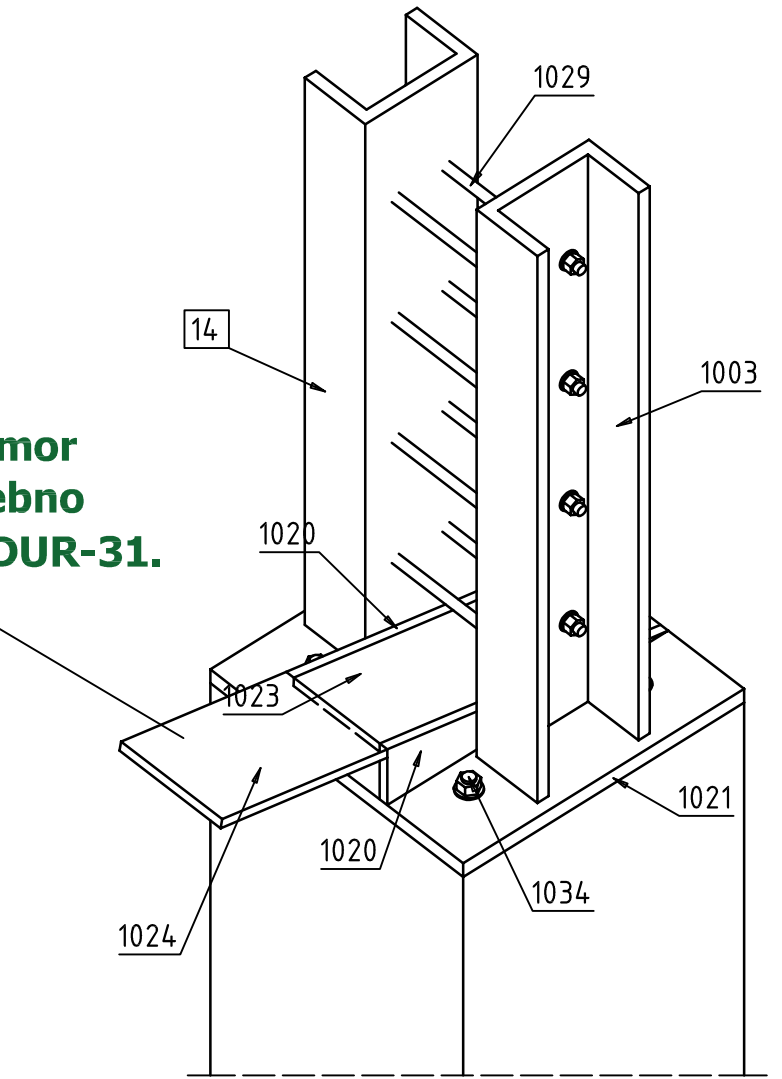


DETAJL B M 1:10

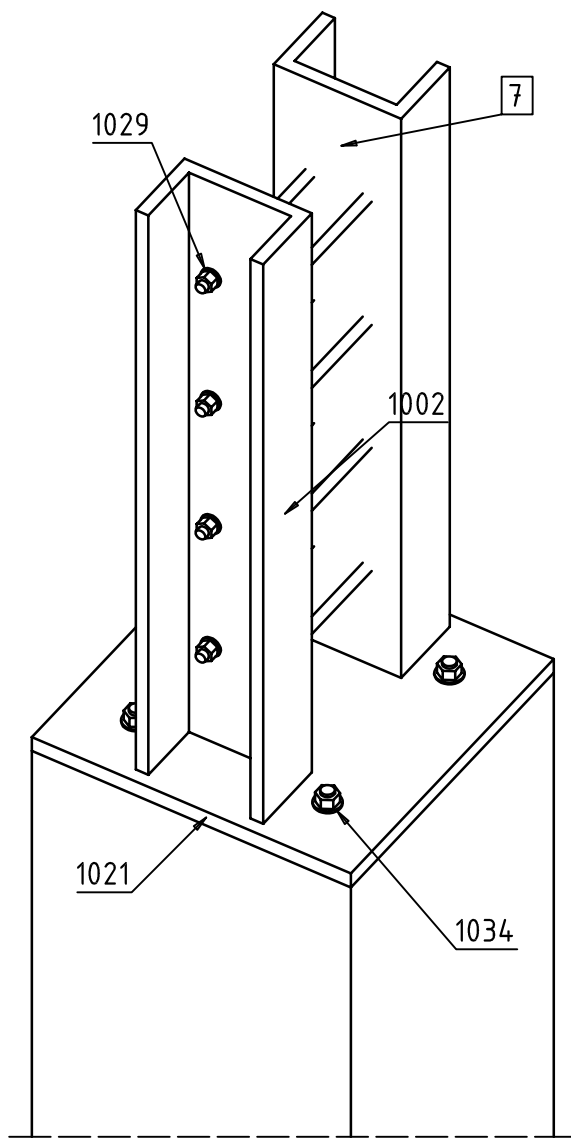
DETAJL A M 1:10



DETAJL C M 1:10



DETAJL D M 1:10



DETAJL E M 1:10

POMEMBNO
Stik jeklene sidrne plošče v nakuonu, kamor nalega ukrivljen lepljeni nosilec je potrebno pred montažo nosilca premazati s SIKADUR-31.

Specifikacija elementov in pločevin

Poz.	Kosov	Element	Dolžina	Material	Teža elem.	Skupna teža
1000	82	VH 160x240	72000	C24	193,5	15670
1001	41	VH 160x240	10000	C24	161,3	6612,5
1002	14	CW 200-120-20	1000	S235J0	62,8	879,2
1003	14	CW 200-120-20	1000	S235J0	62,8	879,2
1004	7	BSH 200x1080	2112	GL28h	191,6	1341,2
1005	4	PL 500-25-33	560	S355J0	63,7	255
1006	4	BSH 200x1080	21828	GL28h	1980,2	7920,9
1007	3	BSH 200x1080	18117	GL28h	164,3,6	4930,7
1008	3	BSH 200x1080	18117	GL28h	164,3,6	4930,7
1009	1	CW 290-120-20	999	S235J0	76,9	76,9
1010	1	CW 290-120-20	999	S235J0	102	102
1011	2	BSH 200x1080	21828	GL28h	1980,2	3960,5
1012	2	BSH 200x1080	9652	GL28h	700,5	1401
1013	2	CW 290-120-20	999	S235J0	102	204
1014	2	CW 290-120-20	999	S235J0	102	204
1015	1	BSH 200x1080	21828	GL28h	1980,2	1980,2
1016	1	BSH 200x1080	18117	GL28h	164,3,6	164,3,6
1017	1	BSH 200x1080	9652	GL28h	700,5	700,5
1018	1	CW 290-120-20	999	S235J0	76,9	76,9
1019	1	CW 290-120-20	999	S235J0	102	102
187				Skupna teža elementov:		54070,8
1020	14	PL 15x102x500	500	S355J0	3	4,2
1021	14	PL 25x500x500	500	S355J0	4,91	686,9
1022	6	PL 20x180x250	250	S235J0	1,1	6,2,4
1023	7	PL 15x170x510,3	510	S355J0	10,2	71,5
1024	7	PL 15x200x303,06	303	S355J0	7,1	50
1025	3	PL 20x190x700	700	S235J0	20,9	62,6
1026	3	PL 20x200x700	700	S235J0	24,2	72,5
54				Skupna teža elementov:		1027,9

Specifikacija sider

Poz.	Quantity	Description	Length	Grade	Standard
1034	56	M28x1000	1000	8.8	DIN 976
1035	8	M22x1000	1000	8.8	DIN 976

Specifikacija vijakov in žebeljev

Poz.	Quantity	Description	Length	Grade	Standard
1031	32	M16x320	320	8.8	EN 14399-3
1029	128	M16x290	290	8.8	EN 14399-3
1030	4,8	M16x290	290	8.8	EN 14399-3 LWE
1023	16	M16x280	280	8.8	EN 14399-3
1032	36	M16x230	230	8.8	EN 14399-3 LG
1027	1394,0	HBS 4x60	60		Rothoblaas
1028	574	HBS 12x320	320		Rothoblaas

POMEMBNO
Horizontalna togost strešne konstrukcije je zagotovljena z lesenimi plohi debeline 4cm, ki so žebeljani na lesene lege z 2HBS 4x60 na vsak plošč, to je cca 10HBS 4x60 na tekoči meter leg. Obloga nad lesenimi legami je predvidena po celotnem torisu strešne konstrukcije.

Specifikacija varjencev oz. grup

Poz.	Kosov	Element	Dolžina	Material	Teža elem.	Standard
1	1	CW 290-200-20		Painted		
1008	1	CW 290-200-20	999	S235J0	101,99	101,99
1009	1	CW 290-200-20	999	S235J0	101,99	101,99
1005	4	PL 500-25-33	560	S355J0	63,74	63,74
1006	4	BSH 200x1080	21828	GL28h	1980,2	1980,2
1007	3	BSH 200x1080	18117	GL28h	164,3,6	164,3,6
1008	3	BSH 200x1080	18117	GL28h	164,3,6	164,3,6
1009	1	CW 290-120-20	999	S235J0	76,9	76,9
1010	1	CW 290-120-20	999	S235J0	102	102
1011	2	BSH 200x1080	21828	GL28h	1980,2	3960,5
1012	2	BSH 200x1080	9652	GL28h	700,5	1401
1013	2	CW 290-120-20	999	S235J0	102	204
1014	2	CW 290-120-20	999	S235J0	102	204
1015	1	BSH 200x1080	21828	GL28h	1980,2	1980,2
1016	1	BSH 200x1080	18117	GL28h	164,3,6	164,3,6
1017	1	BSH 200x1080	9652	GL28h	700,5	700,5
1018	1	CW 290-120-20	999	S235J0	76,9	76,9
1019	1	CW 290-120-20	999	S235J0	102	102
187				Skupna teža elementov:		54070,8
1020	14	PL 15x102x500	500	S355J0	3	4,2
1021	14	PL 25x500x500	500	S355J0	4,91	686,9
1022	6	PL 20x180x250	250	S235J0	1,1	6,2,4
1023	7	PL 15x170x510,3	510	S355J0	10,2	71,5
1024	7	PL 15x200x303,06	303	S355J0	7,1	50
1025	3	PL 20x190x700	700	S235J0	20,9	62,6
1026	3	PL 20x200x700	700	S235J0	24,2	72,5
54				Skupna teža elementov:		1027,9

KVALITETA JEKLA(SIST EN 10025, SIST EN 1993-1-1)
- varilne deformacije upošteva izvajalec jeklene konstrukcije
- kvaliteta jekla S235, S355, kvaliteta vijakov in sider 8.8
- zvarje mora izvajati atestirani varilec
- vsi zvari so C kvalitete po SIST EN ISO 5817 za razred EXC2
- vsi neoznačeni zvari so a=0,7 x t min (t min = tanjša pločevina v spoju)

KVALITETA LESA(SIST EN 1995-1-1)
- masiven les kvalitete C24
- lamelirani lepljeni les kvalitete GL28h
- lesni vijaki Rothoblaas HBS

POMEMBNO!
- Pred pričetkom gradnje mora izvajalec preveriti vse dimenzije, navedene v načrtu in jih po potrebi prilagoditi pri montaži na terenu
- O morebitnih napakah in neskladjih je potrebno obvestiti projektanta konstrukcije.
- Pri izdelavi konstrukcije upoštevati tudi ostalo projektno dokumentacijo (arhitekturni načrti, gradbeni načrti)

NAČRT JEKLENE IN LESENE KONSTRUKCIJE
Montažni načrt konstrukcije

	Mima pot 8, Dragomer, 1301 Brezovica pri Ljubljani Tel: (01) 750 56 55, Fax: (01) 750 56 52, GSM: (041) 674 505 URL: www.grsoft.si, E-pošta: projekti@grsoft.si
Podjetje za projektiranje in IT rešitve v gradbeništvu Primož Kvaternik s.p.	
Številka računa	29 / 2018
Investitor	OBČINA MEDVODE, Cesta komandanta Staneta 12, 1215 Medvode PROSTOVOLJNO GASILSKO DRUŠTVO ZGORNJE PIRNIČE, Zgornje Pirniče 52a, 1215 Medvode
Objekt	GASILSKI DOM PIRNIČE
Urada proj. dokument.	PZI
Urada načrta	Gradbene konstrukcije
Odgovorni vodja projekta	Robert Robas, u.d.i.a.
Projehtirani inženir	Primož Kvaternik u.d.l.g.
Projektor / avtoriziralec	
Št. mape	2
Št. lista	11
Datum	November 2019
Merilo	M 1:100
Načrt	Jeklena in lesena konstrukcija
Vsi načrti in podatki so intelektualna lastnina podjetja GRISOFT in s tem avtorsko zaščiteni. Vsaka uporaba, razmnoževanje, prenos ali posredovanje tretji osebi zahteva pisarno odobritev odgovornega projektanta načrta.	